

令和5年度

苫小牧地区高等学校

冬季バドミントン大会



TBA

TOMAKOMAI AREA BADMINTON ASSOCIATION

令和6年1月27日(土) 苫小牧工業高校・苫小牧東高校

主催 苫小牧地区バドミントン協会

大会役員

名誉大会長 橋 浪蔵

大会長 遠藤 連

副大会長 越川 慶一 荒川 歩

顧問 十川 千春 宮本 知治 渡辺 健治

遠藤 寿則 柳谷昭次郎

参与 本田 秀信 大澤 慶幸

大会委員長 平井 俊輔

大会副委員長 池田 孝義

大会委員 青山 晴美 小蔵 力 佐々木洋一 吉川 英子

松尾 必勝 青山 裕 松田 大輝 永木 健一

高野 優子 橋本信一郎 岡田 佳祐 澤井 恵子

競技役員長 橋本信一郎

総務部長 雨宮 雅幸

総務副部長 米川 賢

競技審判部長 松田 大輝

競技審判副部長 樋渡 将人

記録 東 憲吾 触澤 和樹

シャトル 神 康裕 乾 成美

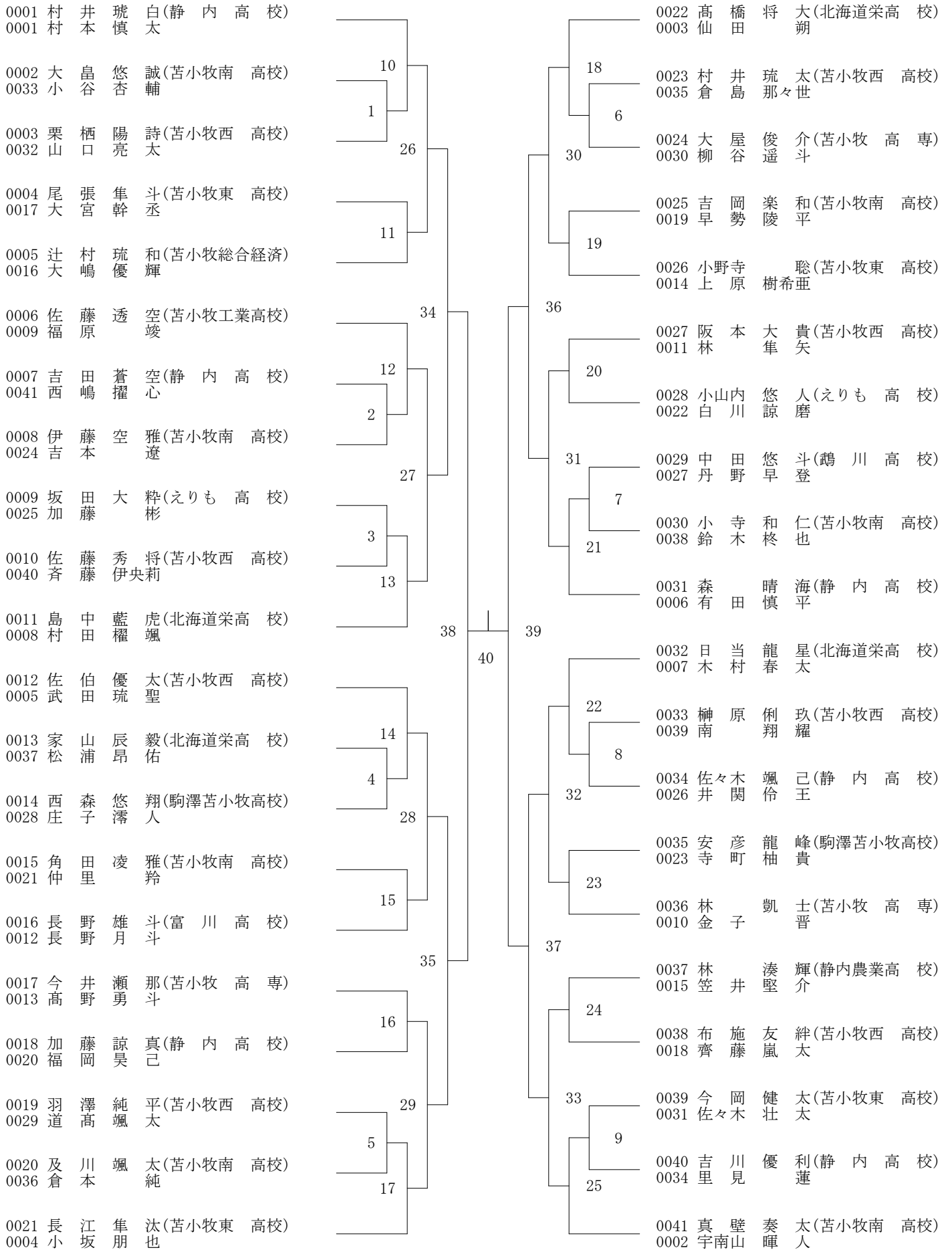
令和5年度冬季バドミントン大会タイムテーブル

	苫工体育館						苫東体育館					
	1	2	3	4	5	6	1	2	3	4	5	6
9:00	BD1	BD2	BD3	BD4	BD5	BD6	GD1	GD2	GD3	GD4	GD5	GD6
9:25	BD7	BD8	BD9	BD10	BD11	BD12	GD7	GD8	GD9	GD10	GD11	GD12
9:50	BD13	BD14	BD15	BD16	BD17	BD18	GD13	GD14	GD15	GD16	GD17	GD18
10:15	BD19	BD20	BD21	BD22	BD23	BD24	GD19	GD20	GD21	GD22		
10:40	BD25	BD26	BD27	BD28	BD29	BD30	GD23	GD24	2GS1	2GS2	2GS3	2GS4
11:05	BD31	BD32	BD33	BD34	BD35	BD36	GD25	2GS5	2GS6	2GS7	2GS8	2GS9
11:30	BD37	2BS1	2BS2	2BS3	2BS4	2BS5	2GS10	2GS11	2GS12	2GS13	2GS14	2GS15
11:55	BD38	BD39	2BS6	2BS7	2BS8	2BS9	1GS1	2GS16	2GS17	2GS18	2GS19	2GS20
12:20	BD40	2BS10	2BS11	2BS12	2BS13	2BS14	2GS21	2GS22	2GS23	1GS2	1GS3	1GS4
12:45	2BS15	2BS16	2BS17	2BS18	2BS19	2BS20	1GS5	1GS6	1GS7	1GS8	1GS9	2GS24
13:10	2BS21	2BS22	2BS23	2BS24	2BS25	1BS1	2GS25	2GS26	2GS27	1GS10	1GS11	1GS12
13:35	1BS2	1BS3	1BS4	1BS5	1BS6	1BS7	1GS13	2GS28	2GS29			
14:00	1BS8	1BS9	1BS10	1BS11	2BS26	2BS27	1GS14	1GS15	2GS30			
14:25	2BS28	2BS29	2BS30	2BS31	2BS32	2BS33	1GS16					
14:50	2BS34	2BS35	2BS36	2BS37	2BS38	2BS39						
15:15	2BS40	2BS41	1BS12	1BS13	1BS14	1BS15						
15:40	1BS16	1BS17	1BS18	1BS19	2BS42	2BS43						
16:05	2BS44	2BS45	2BS46	2BS47	2BS48	2BS49						
16:30	1BS20	1BS21	1BS22	1BS23	2BS50	2BS51						
16:55	2BS52	2BS53	1BS24	1BS25								
17:20	2BS54	2BS55	1BS26									
17:45	2BS56											

地区大会における競技・審判上の注意（ラリーポイント制）

- インターバルでのコーチングは手短にし、出来るだけ速やかに試合を再開すること。
- 主審は敗者、線審は対戦校同士で行う。また、ステージ側を向いている線審は得点板の業務を兼ねる。
- サーブの位置あるいはサーバーを間違えても（チェンジエンスを忘れた場合も）得点は戻さないこと、発覚した時点で正しい状態に戻すこと。
- 全ての種目15点で行う。
- 15点で行っている試合のセッティングは、21点までとする。

R5冬季大会(06-01-27実施) 男子ダブルス



R5冬季大会(06-01-27実施) 女子ダブルス

- 0001 大島 梨華
0001 高田 結愛
(静内高校)

- 0002 栃尾 優妃乃
0017 中市 乃愛
(北海道栄高校)

- 0003 市川 愛美
0016 鹿戸 舞華
(平取高校)

- 0004 川口 楓佳
0009 圖司 若菜
(苫小牧東高校)

- 0005 山岸 千華
0024 岸本 愛未
(苫小牧南高校)

- 0006 磯崎 優羽
0025 重松 愛莉
(苫小牧西高校)

- 0007 斉藤 莉愛
0008 三和 眞子
(苫小牧南高校)

- 0008 松平 きらら
0005 工藤 野乃果
(苫小牧総合経済)

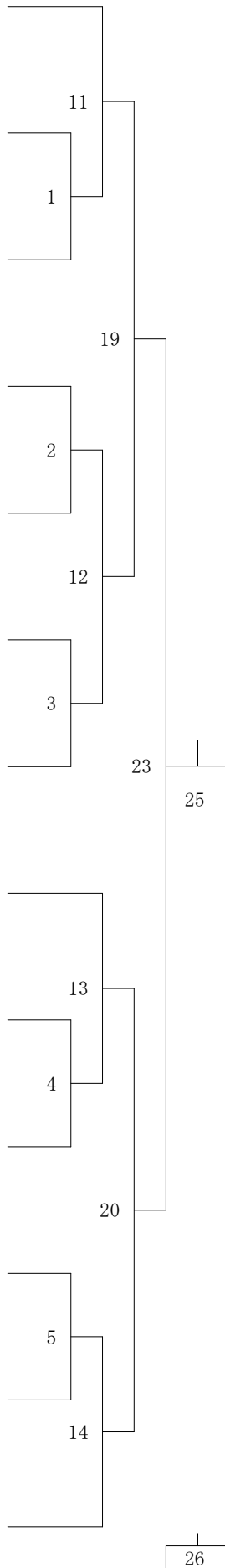
- 0009 吉村 心月
0021 石井 環那
(北海道栄高校)

- 0010 鈴木 花菜
0012 菊池 美琴
(富川高校)

- 0011 藤原 爽
0013 小袖 那優
(苫小牧西高校)

- 0012 阿部 小百合
0020 辻崎 鈴
(苫小牧東高校)

- 0013 湯山 綺羅
0004 山田 積希
(苫小牧南高校)



- 0014 安部 さくら
0003 井上 唯
(北海道栄高校)

- 0015 畑端 結愛
0019 二瓶 晴嬉
(苫小牧東高校)

- 0016 久野 奈央
0014 森本 遙音
(苫小牧総合経済)

- 0017 仁平 りよ
0011 本間 彩星
(苫小牧高専)

- 0018 大石 真愛
0022 上原理 緒
(苫小牧西高校)

- 0019 八木 美衣風
0006 壽崎 遥香
(苫小牧南高校)

- 0020 阿部 ひかり
0007 高坂 結愛
(苫小牧南高校)

- 0021 富樫 和歩
0026 山岡 奈央
(苫小牧総合経済)

- 0022 小林 瑠莉
0023 中野 絢菜
(北海道栄高校)

- 0023 小田島 葵依
0010 寒河江 瑞希
(苫小牧西高校)

- 0024 中村 叶帆
0015 山根 菜々恵
(静内高校)

- 0025 横山 乃々華
0018 及川 夕瑞
(苫小牧南高校)

- 0026 松尾 明育
0002 辻川 らら
(苫小牧東高校)

R5冬季大会(06-01-27実施) 1部男子シングルス

0001 真壁 奏太
0001 (苫小牧南 高校)

0002 井関 伶王
0017 (静内 高校)

0003 大宮 幹丞
0016 (苫小牧東 高校)

0004 村本 慎太
0009 (静内 高校)

0005 高野 勇斗
0024 (苫小牧 高専)

0006 伊藤 空雅
0025 (苫小牧南 高校)

0007 小坂 朋也
0008 (苫小牧東 高校)

0008 辻村 琉和
0005 (苫小牧総合経済)

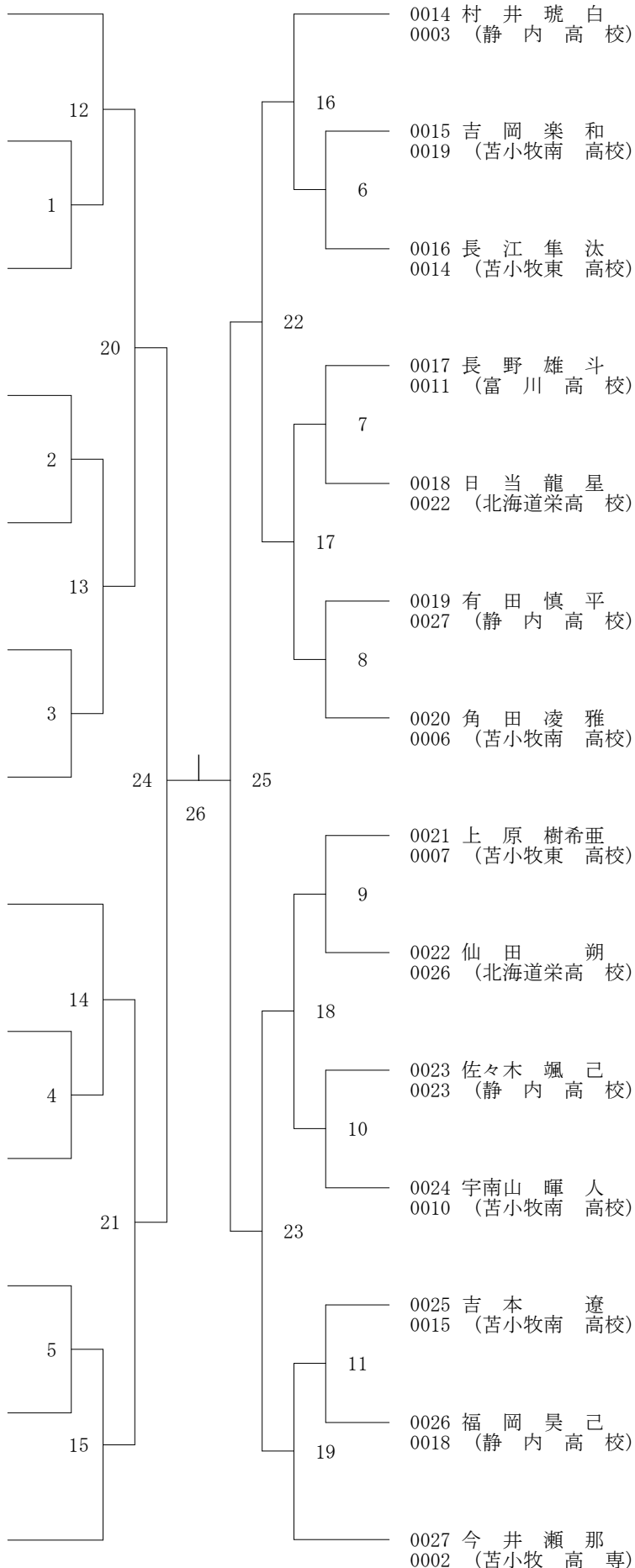
0009 森 晴海
0021 (静内 高校)

0010 小野寺 聡
0012 (苫小牧東 高校)

0011 仲里 羚
0013 (苫小牧南 高校)

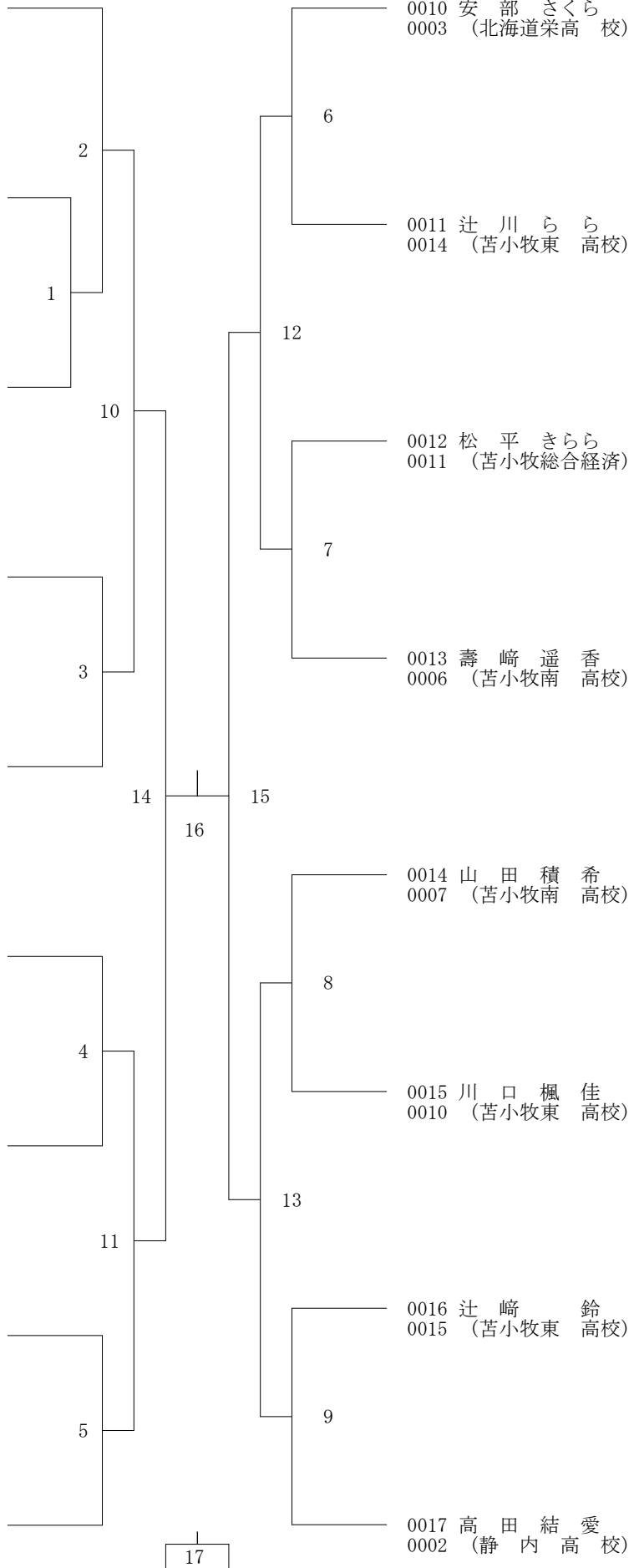
0012 吉田 蒼空
0020 (静内 高校)

0013 島中 藍虎
0004 (北海道栄高校)



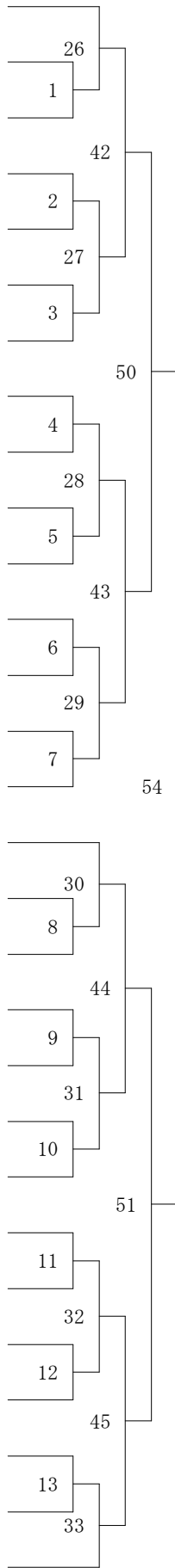
R5冬季大会(06-01-27実施) 1部女子シングルス

- 0001 大島 梨華
0001 (静内高校)
- 0002 高坂 結愛
0017 (苫小牧南高校)
- 0003 圖司 若菜
0016 (苫小牧東高校)
- 0004 鈴木 花菜
0009 (富川高校)
- 0005 阿部 ひかり
0008 (苫小牧南高校)
- 0006 八木 美衣風
0005 (苫小牧南高校)
- 0007 井上 唯
0012 (北海道栄高校)
- 0008 湯山 綺羅
0013 (苫小牧南高校)
- 0009 松尾 明育
0004 (苫小牧東高校)

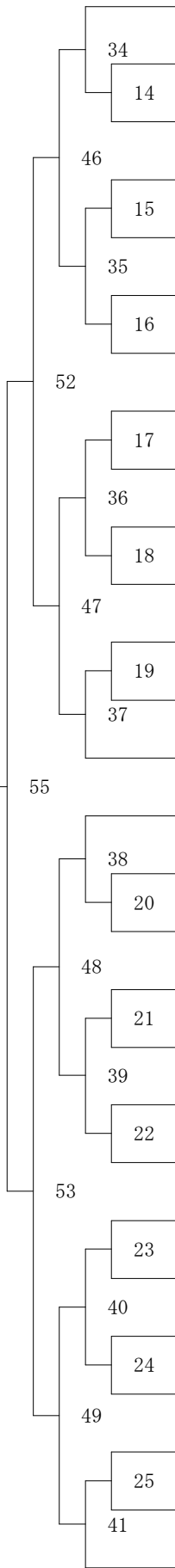


R5冬季大会(06-01-27実施) 2部男子シングルス

- 0001 西 森 悠 翔
0001 (駒澤苫小牧高校)
- 0002 倉 島 那々世
0033 (苫小牧西 高校)
- 0003 小 谷 杏 輔
0032 (苫小牧南 高校)
- 0004 大 嶋 優 輝
0017 (苫小牧総合経済)
- 0005 小山内 悠 人
0048 (えりも 高 校)
- 0006 齊 藤 嵐 太
0049 (苫小牧西 高校)
- 0007 折 居 雄 輝
0016 (苫小牧高等商業)
- 0008 尾 張 隼 斗
0009 (苫小牧東 高校)
- 0009 早 勢 陵 平
0056 (苫小牧南 高校)
- 0010 南 翔 耀
0041 (苫小牧西 高校)
- 0011 福 原 竣
0024 (苫小牧工業高校)
- 0012 佐 伯 優 太
0025 (苫小牧西 高校)
- 0013 高 橋 廉太郎
0040 (鷺 川 高 校)
- 0014 家 山 辰 毅
0057 (北海道栄高 校)
- 0015 笠 井 堅 介
0008 (静内農業高 校)
- 0016 阪 本 大 貴
0005 (苫小牧西 高校)
- 0017 倉 本 純
0037 (苫小牧南 高校)
- 0018 高 橋 滯 飛
0028 (駒澤苫小牧高校)
- 0019 吉 川 優 利
0021 (静 内 高 校)
- 0020 阿 彦 勝 喜
0044 (苫小牧高等商業)
- 0021 斉 藤 伊央莉
0053 (苫小牧西 高校)
- 0022 木 村 春 太
0012 (北海道栄高 校)
- 0023 中 田 悠 斗
0013 (鷺 川 高 校)
- 0024 羽 澤 純 平
0052 (苫小牧西 高校)
- 0025 佐々木 壯 太
0045 (苫小牧東 高校)
- 0026 坂 田 大 粹
0020 (えりも 高 校)
- 0027 寺 町 柚 貴
0029 (駒澤苫小牧高校)
- 0028 山 口 亮 太
0036 (苫小牧西 高校)
- 0029 鈴 木 柊 也
0004 (苫小牧南 高校)



- 0030 林 隼 矢
0003 (苫小牧西 高校)
- 0031 松 浦 昂 佑
0035 (北海道栄高 校)
- 0032 西 嶋 擢 心
0030 (静 内 高 校)
- 0033 笹 森 祥 太
0019 (苫小牧高等商業)
- 0034 布 施 友 絆
0046 (苫小牧西 高校)
- 0035 福 原 劉
0051 (苫小牧工業高校)
- 0036 長 野 月 斗
0014 (富 川 高 校)
- 0037 安 彦 龍 峰
0011 (駒澤苫小牧高校)
- 0038 栗 栖 陽 詩
0054 (苫小牧西 高校)
- 0039 白 川 諒 磨
0043 (えりも 高 校)
- 0040 今 岡 健 太
0022 (苫小牧東 高校)
- 0041 高 橋 将 大
0027 (北海道栄高 校)
- 0042 佐 藤 秀 将
0038 (苫小牧西 高校)
- 0043 大 島 悠 誠
0006 (苫小牧南 高校)
- 0044 及 川 颯 太
0007 (苫小牧南 高校)
- 0045 村 井 琉 太
0039 (苫小牧西 高校)
- 0046 林 湊 輝
0026 (静内農業高 校)
- 0047 丹 野 早 登
0023 (鷺 川 高 校)
- 0048 武 田 琉 聖
0042 (苫小牧西 高校)
- 0049 村 田 擢 颯
0055 (北海道栄高 校)
- 0050 加 藤 彬
0010 (えりも 高 校)
- 0051 加 藤 諒 真
0015 (静 内 高 校)
- 0052 庄 子 滯 人
0050 (駒澤苫小牧高校)
- 0053 榊 原 俐 玖
0047 (苫小牧西 高校)
- 0054 小 寺 和 仁
0018 (苫小牧南 高校)
- 0055 山 本 流 星
0031 (苫小牧高等商業)
- 0056 道 高 颯 太
0034 (苫小牧西 高校)
- 0057 佐 藤 透 空
0002 (苫小牧工業高校)



R5冬季大会(06-01-27実施) 2部女子シングルス

- 0001 工藤野乃果
0001 (苫小牧総合経済)
- 0002 重松愛莉
0017 (苫小牧西 高校)
- 0003 栃尾優妃乃
0016 (北海道栄高 校)
- 0004 山根菜々恵
0009 (静内高 校)
- 0005 藤原爽
0024 (苫小牧西 高校)
- 0006 中野絢菜
0025 (北海道栄高 校)
- 0007 斉藤莉愛
0008 (苫小牧南 高校)
- 0008 菊池美琴
0005 (富川高 校)
- 0009 上原理緒
0028 (苫小牧西 高校)
- 0010 二瓶晴嬉
0021 (苫小牧東 高校)
- 0011 森本遙音
0012 (苫小牧総合経済)
- 0012 吉村心月
0013 (北海道栄高 校)
- 0013 山岸千華
0020 (苫小牧南 高校)
- 0014 富樫和歩
0029 (苫小牧総合経済)
- 0015 寒河江瑞希
0004 (苫小牧西 高校)

